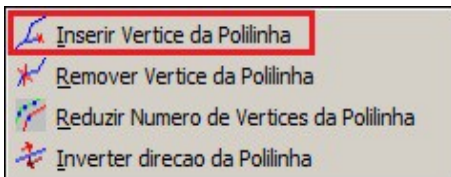


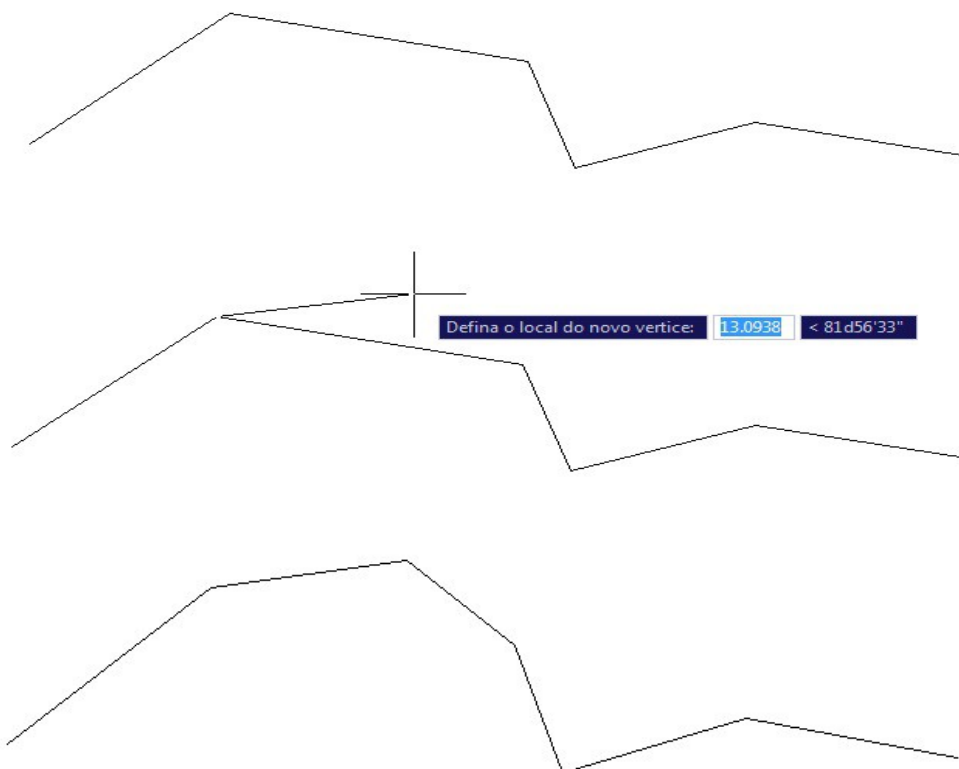


## Editar

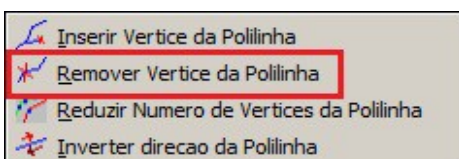
- **Inserir vértice da polilinha:**



Insere um novo vértice, na polilinha selecionada. O vértice será inserido após o ponto mais próximo do local da seleção da polilinha.



- **Remover vértice da polilinha**

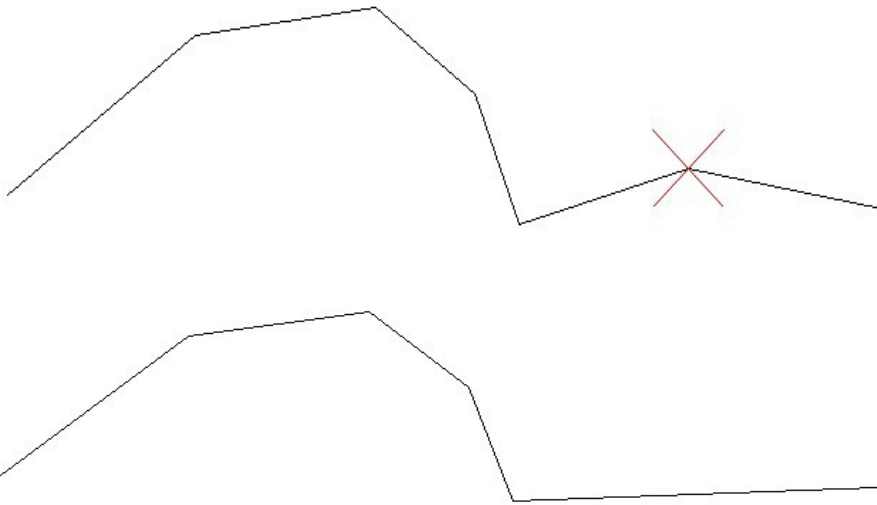


Remove um vértice da polilinha selecionada. O vértice removido será o mais

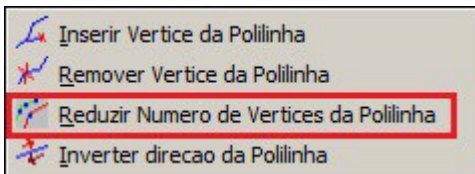




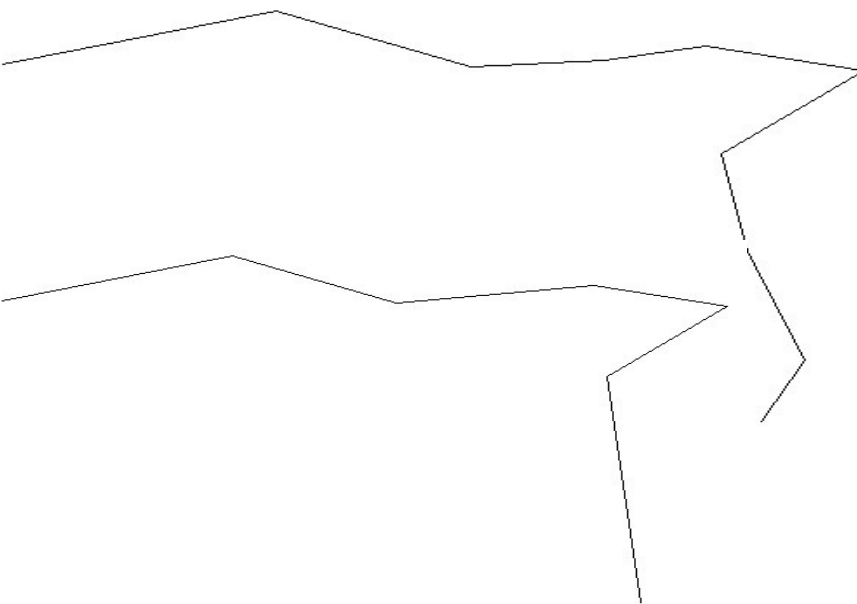
próximo do local da seleção da polilinha, será necessária a confirmação da exclusão.



- **Reduzir número de vértices da polilinha**

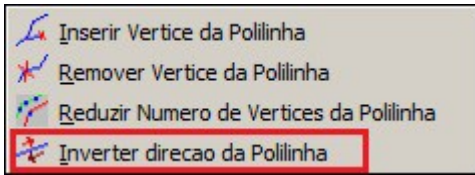


Essa função tem por objetivo suavizar uma linha, ou seja, remover um número de vértices excessivos. Para isso, selecione a ferramenta, indique a diferença máxima de azimute em graus, e a distância mínima entre os pontos e selecione a polilinha.

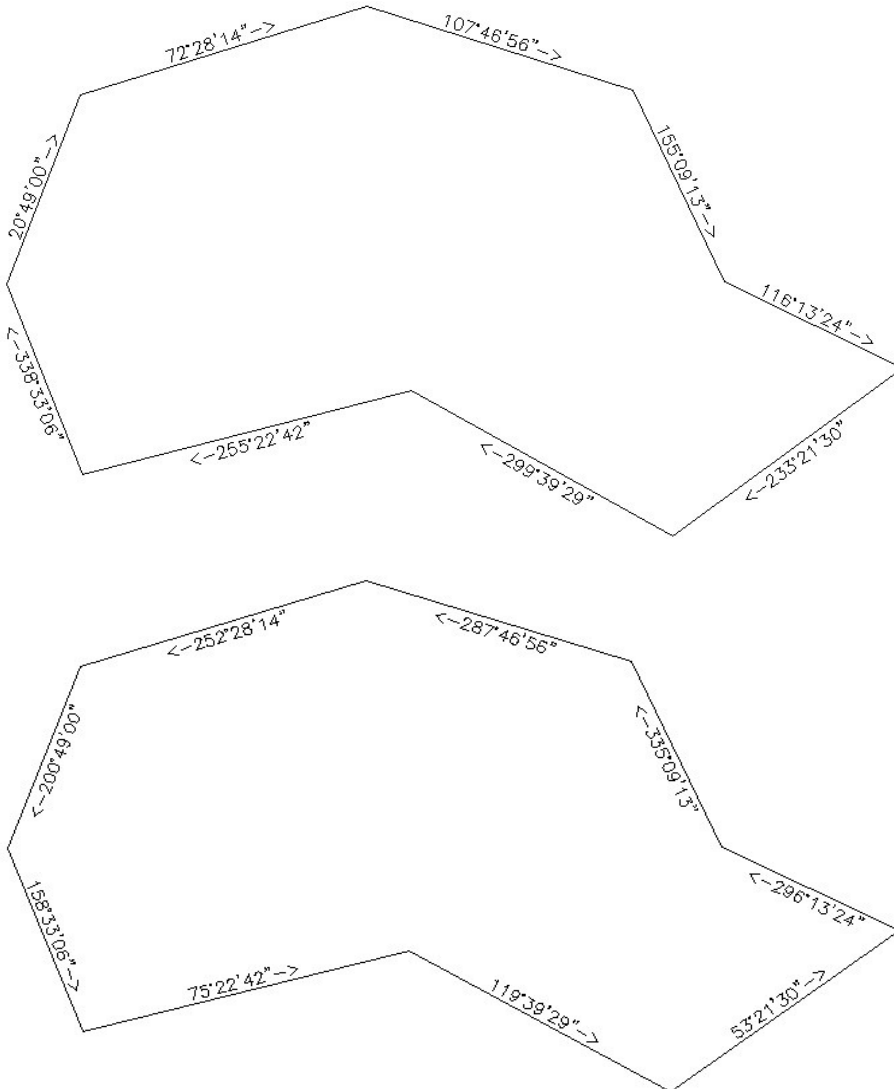




- Inverter direção da polilinha



Inverte o sentido da polilinha, modificando assim o valor dos azimutes. Para isso selecione a ferramenta, indique a polilinha e confirme a inversão.



**BOM TRABALHO**

**SUPORTE TÉCNICO**

