



Módulo CAR

Área encravada no perímetro.

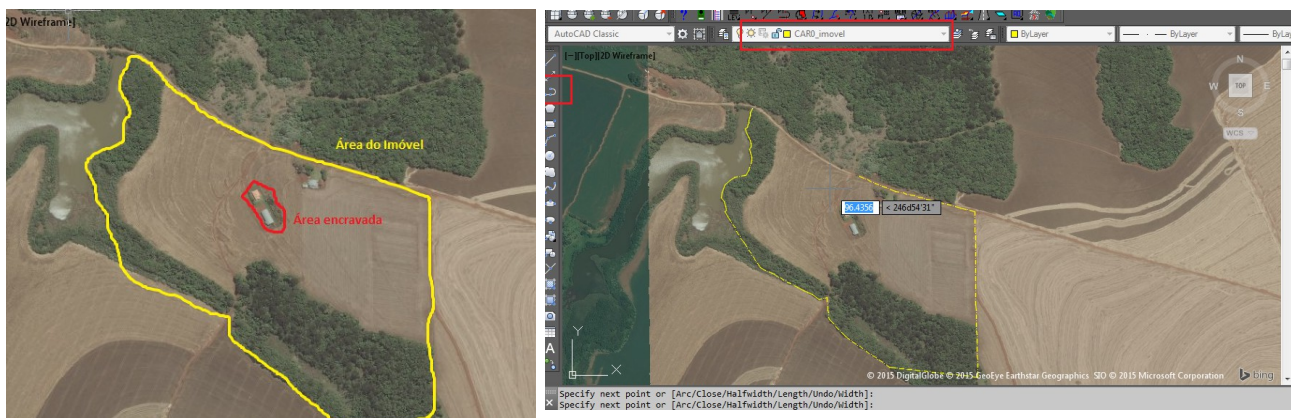
*** Se existir uma propriedade de terceiros encravada na sua propriedade, é necessário contornar o acesso a esse imóvel para que se consiga representar o limite por apenas um polígono (não é possível criar um “buraco” para a propriedade encravada). Ver link abaixo.**

http://www.ambiente.sp.gov.br/sicar/files/2013/04/0_sobre-%C3%A1reas_para-portal.pdf

Exemplo:

Para cadastrar uma área encravada utilizando-se das ferramentas do Sistema Posição, teremos de criar o perímetro do imóvel como citado acima.

No exemplo abaixo vemos as áreas a serem cadastradas.



**BOM TRABALHO
SUPORTE TÉCNICO**