



IMAGEM NO MÓDULO CAR.

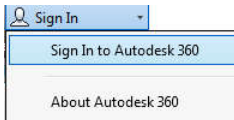
Se a imagem não está aparecendo no AutoCad, primeiro cheque as opções abaixo:

- ✓ O AUTOCAD É 2015 OU SUPERIOR?
- ✓ ESTÁ CONECTADO NA INTERNET?
- ✓ ESTÁ LOGADO NO AUTODESK 360?
- ✓ SEU AUTOCAD POSSUI O GEOLOCATION ATUALIZADO?

1. Criando o login para o Autodesk360:

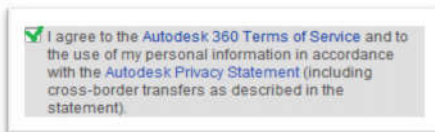
Após a instalação do AutoCAD 2015 ou superior, é necessário criar um login para que as imagens On-line sejam mostradas.

No AutoCAD, clique em:



Clique em “Need an Autodesk ID?”

E preencha o formulário, para finalizar clique em:



Você deve ter privilégios de administrador em seu sistema operacional.

1. Clique no link abaixo e faça o download do executável para a instalação da atualização;

<https://knowledge.autodesk.com/support/autocad/downloads/caas/downloads/content/autodesk-C2-AE-autocad-C2-AE-2015-2018-geolocation-online-map-hotfix.html>

2. Feche todos os aplicativos de software.

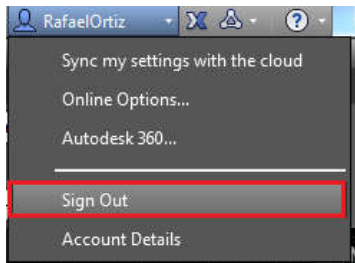
3. Clique duas vezes no executável para extrair os arquivos e execute. Esta ação também atualizará todos Produtos suportados em sua máquina com o Hotfix.

Após realizar os procedimentos acima e o problema continuar, execute os comandos abaixo:



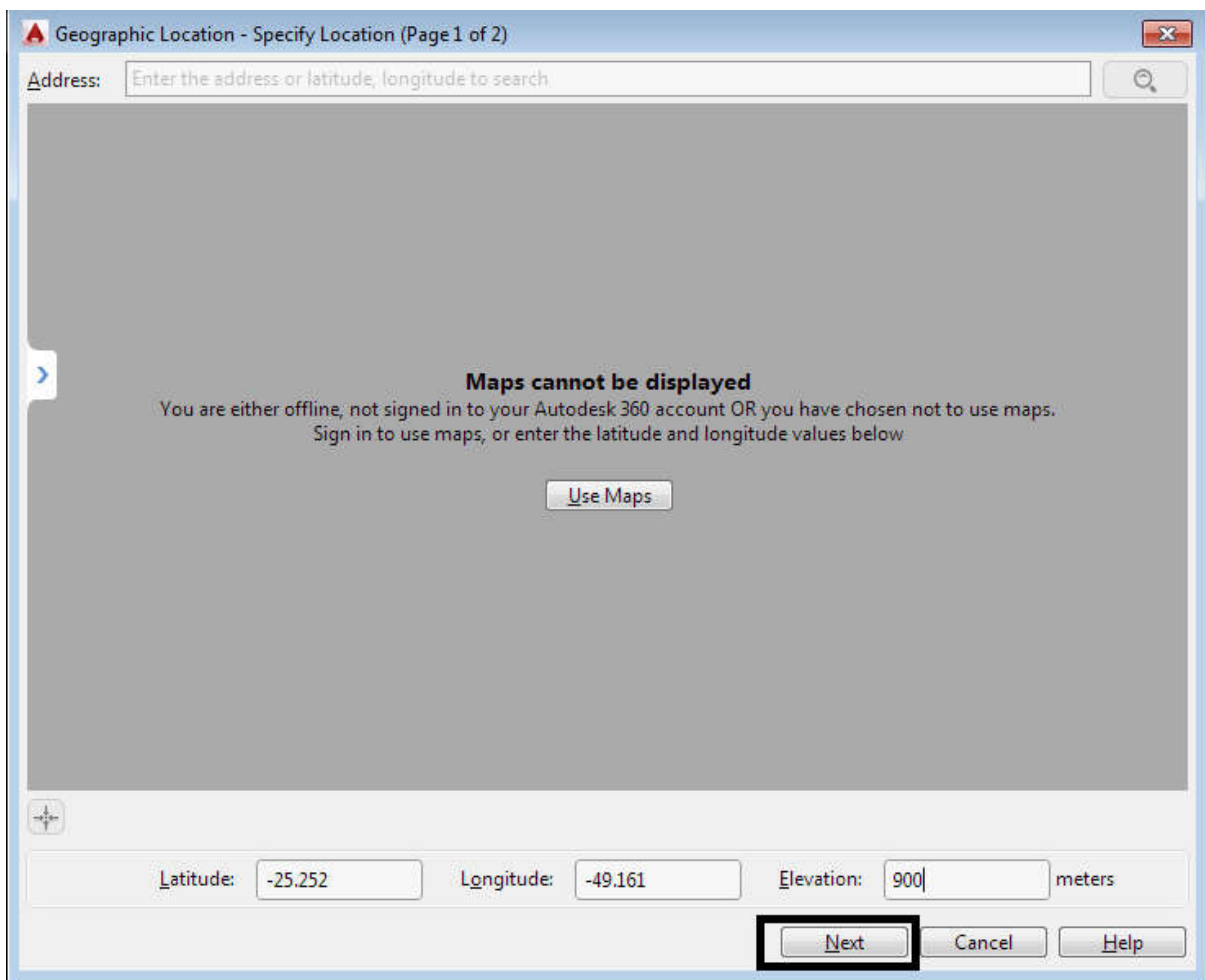


– No AutoCad deslogar (Sign Out) do autodesk 360;



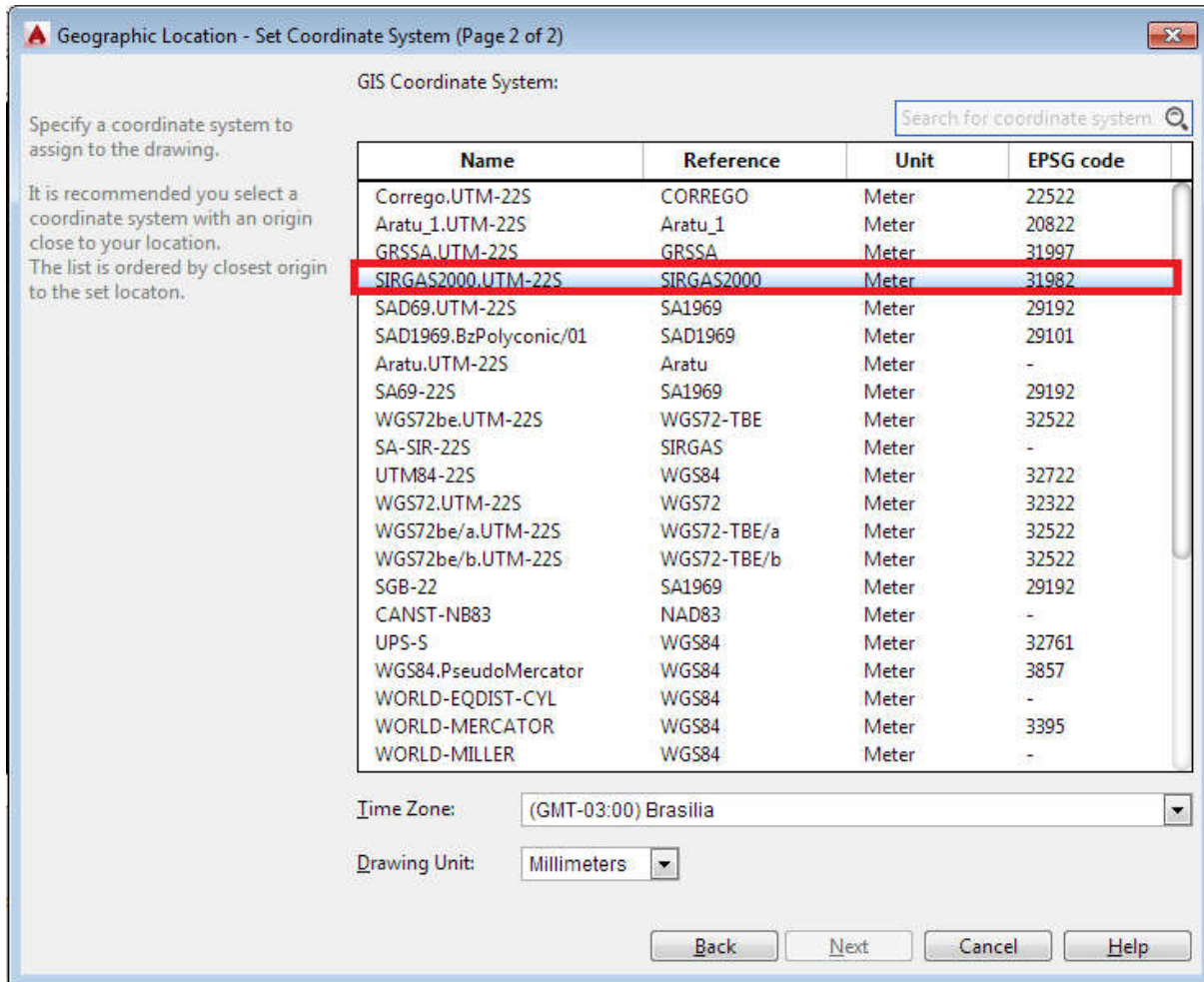
– Selecionar Tools> Geographic Location:

Entrar com a Latitude, Longitude e altitude aproximada para a região:



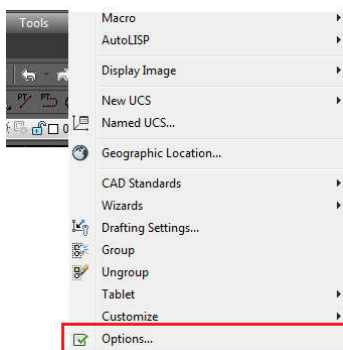
Em seguida pressionar Next:

Na janela seguinte escolher o Sistema de coordenadas Sirgas 2000 – UTM-22S

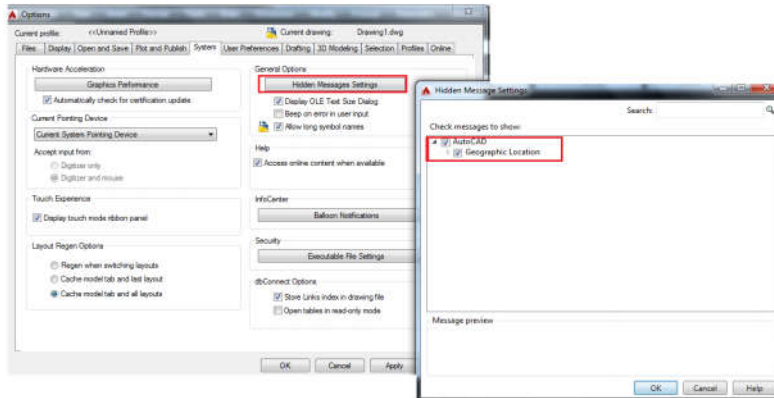


Pressionar Next novamente.

- Selecionar Tools > Options



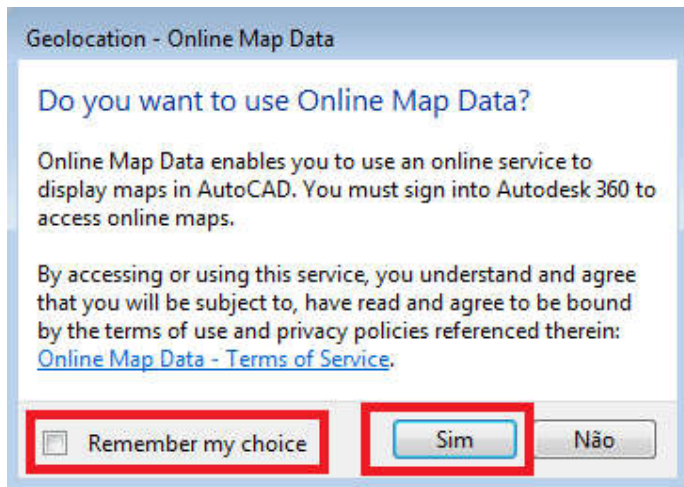
- Clicar em "Hidden Messages Settings", e marcar a caixa Geographic Location > clicar em "Ok"



Feche o AutoCAD e abra novamente.

– Logar novamente no Autodesk 360 e executar o CAR.

Aparecerá uma caixa de diálogo referente ao uso da imagem. Selecionar a opção “sim”, confirmando aceitar os termos da imagem.



Após realizar todos os procedimentos descritos e o problema continuar, entre em contato com o Suporte Técnico;

**BOM TRABALHO
SUPORTE TÉCNICO**